

64°49.0'O

64°48.0'O

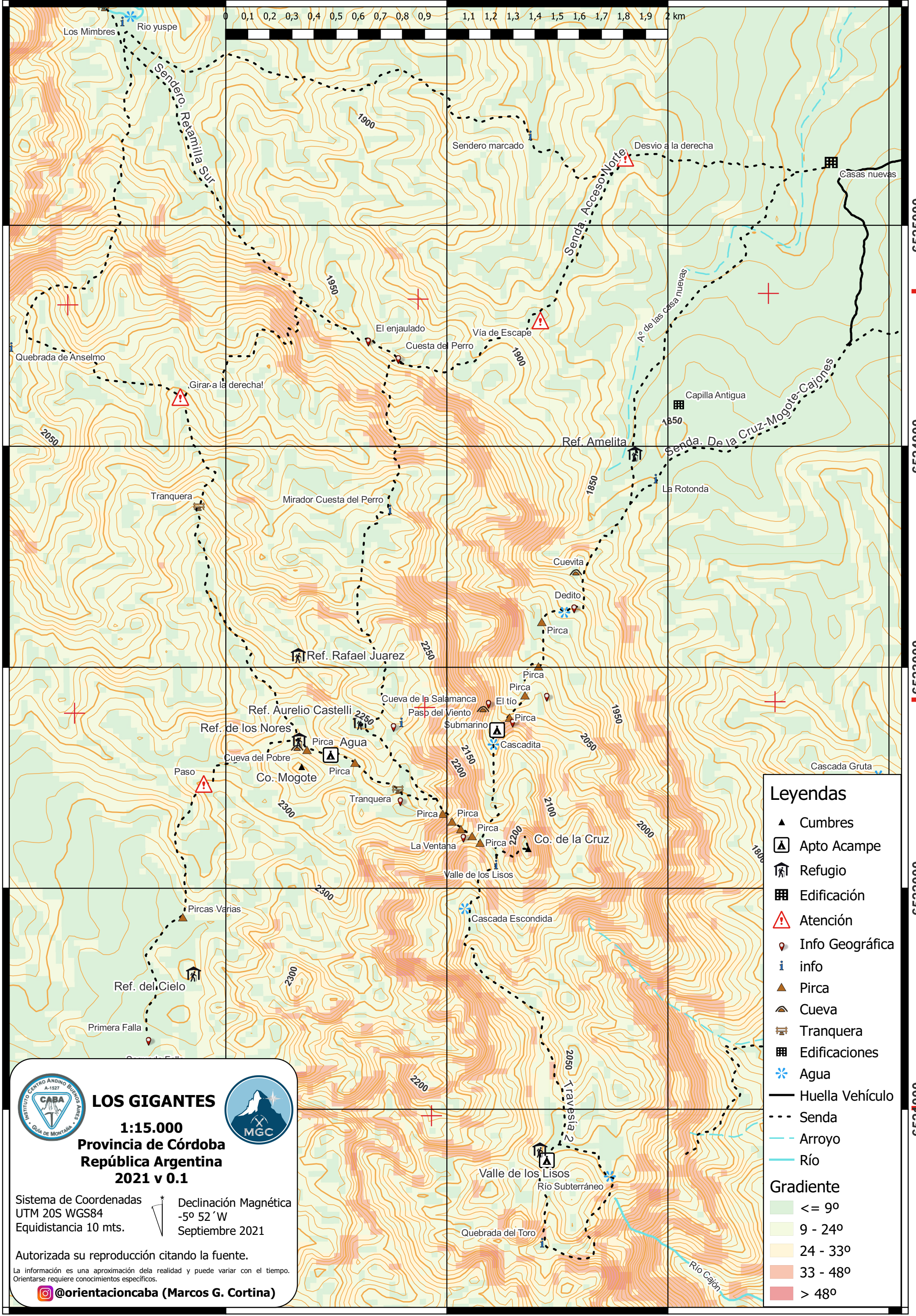
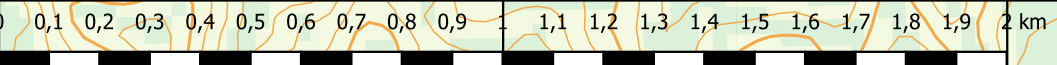
64°47.0'O

328000

329000

330000

331000



Leyendas

- ▲ Cumbres
- ⊠ Apto Acampe
- ⌄ Refugio
- ▣ Edificación
- ⚠ Atención
- 📍 Info Geográfica
- i info
- ▲ Pirca
- ⌄ Cueva
- ▣ Tranquera
- ▣ Edificaciones
- ⚡ Agua
- Huella Vehículo
- - - Senda
- - - Arroyo
- Río

Gradiente

- ≤ 9°
- 9 - 24°
- 24 - 33°
- 33 - 48°
- > 48°




LOS GIGANTES

1:15.000
Provincia de Córdoba
República Argentina
2021 v 0.1

Sistema de Coordenadas UTM 20S WGS84
Equidistancia 10 mts.

Declinación Magnética -5° 52' W
Septiembre 2021

Autorizada su reproducción citando la fuente.
La información es una aproximación dela realidad y puede variar con el tiempo.
Orientarse requiere conocimientos específicos.

[@orientacioncaba](#) (Marcos G. Cortina)

31°24.0'S
31°24.0'S
31°25.0'S
31°25.0'S
31°26.0'S
31°26.0'S

6525000
6524000
6523000
6522000
6521000

64°49.0'O

64°48.0'O

64°47.0'O

328000

329000

330000

331000